



Vessel Inspection Plug V.I.P.



Inspektions Abdeckung

- Reduziert die Inspektionskosten / Inspektionszeit
- Bietet einen fertigen Zugang zur Behälterinspektion
- Hohe Sichtbarkeit
- Stellt einen Inspektionspunkt sicher, damit zukünftige Inspektionen an derselben Stelle vorgenommen werden
- Wetterbeständige Abdichtung zum Schutz der Isolierung
- Der Hochtemperatur Silikon Plug bietet eine lange Lebensdauer
- PTFE Isolierstopfe 5" für einfache und schnelle Inspektionen



V.I.P. - Inspection Plug

Das Problem

Die Feuchtigkeit in Isolierungssystemen führt zum Verfall der Isolierung und so zur Korrosion des Behälters oder der Rohrleitung. Die regelmäßige Inspektion der Isolierung und des Behälters ist notwendig, um die Lebenszeit des Systems zu verlängern. Kürzlich montierte Isolierungen enthalten immer einen bestimmten Anteil von Feuchtigkeit, und bei Wartungsarbeiten wird häufig die Metallumwandlung beschädigt. Öffnungen in die Metallwand zu schneiden und mit Klebeband wieder zu verschließen ist keine dauerhafte Lösung, und führt zu Problemen.

Die Lösung

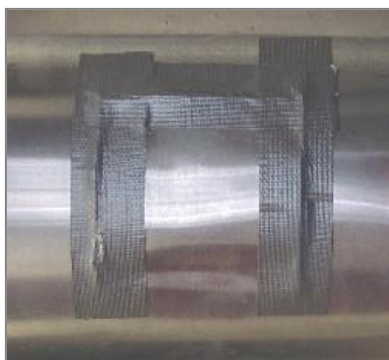
Die einfachste und beste Weise, um die Korrosion unter der Isolierung (CUI) zu umgehen ist das V.I.P. System. Der V.I.P. ist verfügbar in zwei Standardgrößen: 2.5 Zoll und 5 Zoll. (Hydraulische Pumpe mit passenden Aufsetzen sind erhältlich).

Der V.I.P. bietet außerdem die Möglichkeit, die Dicke der Rohr- und Behälterwände elektronisch zu messen.

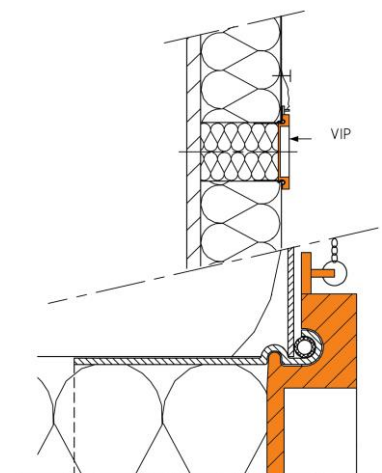
Wirtschaftliche Vorteile der V.I.P.

- Reduziert Inspektionskosten und Zeit
- Bietet einen fertigen Zugang zur Behälterinspektion
- Hohe Sichtbarkeit
- Stellt einen Inspektionspunkt sicher, damit zukünftige Inspektionen an derselben Stelle vorgenommen werden
- Wetterbeständige Abdichtung zum Schutz der Isolierung
- Der Hochtemperatur Silikon Plug bietet eine lange Lebensdauer

Problem



Lösung





Einbau des V.I.P.

1. Schneiden sie ein Loch in der Größe der vorgesehenen Abdichtung
2. Entfernen Sie die Isolierung
3. Ziehen Sie den O-Ring über den Aluminiumring
4. Setzen sie den Aluminiumring mit O-Ring in die Öffnung der Verkleidung
5. Mit der Hydraulischen Pumpe (± 5 Pumpenhübe) befestigen Sie den Aluminiumring in der Verkleidung
6. Bringen Sie die Isolierung wieder an und verschließen Sie die Öffnung mit der Silikonabdichtung
7. Drücken sie anschließend mit dem Daumen / Finger fest auf die eingesetzte Silikonabdichtung
8. Fixieren Sie den Befestigungsstreifen mit einer Schraube an der Verkleidung
9. Das System ist installiert und ermöglicht nun zukünftige Inspektionen

Spezifikation

Abmessungen	2½" und 5"
Material	Std. MTL 40 Durometer silikon rubber
Temperaturanwendungsbereich	-60°C bis 260 °C
Standard Farbe	Orange
Aluminium Ring	5052 Aluminium

PTFE Isolierstopfen 5"

PTFE Isolierstopfen 5" können zusätzlich zu dem 5" VIP' Bestellt werden. Die PTFE Isolierstopfen mit Griff sind einfach zu entfernen während der Inspektion. Nach der Inspektion kann der PTFE Isolierstopfen wieder einfach auf seinem Platz zurück gesetzt werden.

Spezifikationen

Größe	: Durchmesser 5" und Tiefe 50, 80, 100 oder 120 mm
Material	: Temtex Q-14/PTFE Glasgewebe, gefüllt mit Mineralwolle
Temperaturbereich	: Bis zu +260°C

Vorteile VIP kombiniert mit PTFE Isolierstopfen:

- Weniger Risiko Verlust/Beschädigung Isoliermaterial
- Isolierwert bleibt GUT
- Vereinfacht Überwachung von Korrosionsschutz und Wanddicke Messung

