



Vessel Inspection Plug VIP



Vessel Inspection Plug

- De V.I.P. maakt niet-destructieve inspectie economischer
- Bespaart tijd en inspectie kosten
- Weerbestendig
- Bestand tegen hoge temperaturen
- Helpt om Corrosion under Insulation (C.U.I.) te voorkomen
- Isolatieplug 5" maakt inspecties nog sneller/ eenvoudiger! (zie laatste pagina)



V.I.P. - Inspection Plug

Tank / leiding inspectie zonder beschadiging van uw buitenmantel

Corrosie blijft een groot probleem in de industrie. Warmtewisselaars, vaten, torens, geïsoleerde leidingen en tanks kunnen na verloop van tijd corrosie gaan vertonen.

Deze corrosie kan ontstaan door de combinatie; staal, vocht en zuurstof.

Zeker wanneer over de isolatie een onvoldoende vochtwerende laag is aangebracht.

Het gevolg is dat het toetreden van vocht in de isolatie mogelijk wordt, waardoor het vocht op eenvoudige wijze de (stalen) ondergrond kan bereiken en zijn slopende werk kan verrichten.

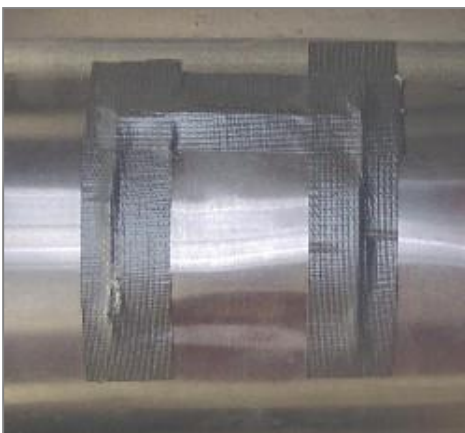
De Inspectie Plug is het meest praktische en economische antwoord op tank / leiding inspectie.

Product omschrijving

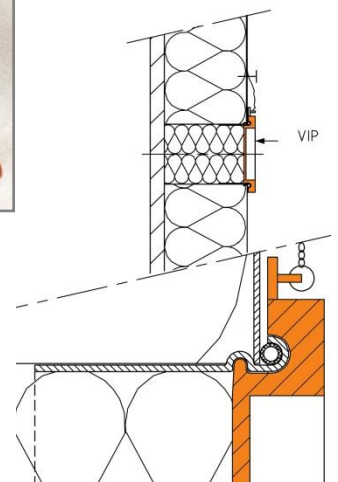
- Bespaart op de inspectiekosten
- Reduceert inspectietijd
- Biedt direct toegang voor onmiddellijke inspectie met een minimale blootstelling van de isolatie
- Behoudt een weerbestendige afdichting ter bescherming van de isolatie
- Bestand tegen hoge temperaturen en alle weersomstandigheden
- Voor gebruik in warme installaties/ installaties op kamertemperatuur

Inspectie doorgangen kunnen worden voorzien van een code zodat het bijgehouden kan worden in een logboek.

Het probleem



De oplossing





Installatie van de V.I.P.

1. Boor een gat in de isolatiemantel ter grootte van de plug
2. Verwijder de isolatie uit het gemaakte gat
3. Trek de "O"ring om de aluminium kraag
4. Plaats de kraag met de "O"ring in het ronde gat van de beplating.
5. Breng de hydraulische pomp in de kraag en tegen de kraag. Zorg dat u de pomp recht houdt.
6. Pomp ca. 5 keer tot de kraag zich vastklemt. Verwijder de pomp.
7. Plaats eerst de verwijderde isolatie terug en plaats de plug in de kraag.
8. Door vanuit het midden met de duim in de plug te drukken zet de plug zich vast.
9. Maak de plug vast aan de beplating met een zelfborende schroef
10. De plug is nu correct aangebracht en klaar voor de periodieke inspectie.

Specificaties

Maten	2½" and 5"
Materiaal plug	Std. MTL 40 Durometer siliconen rubber
Temp. bereik	-60°C. tot+ 260°C
Standaardkleur	Oranje
Materiaal kraag	5052 Aluminium

Isolatiepluggen 5"

De isolatiepluggen 5" kunnen geleverd worden in combinatie met de 5" V.I.P.. De isolatiepluggen zijn voorzien van een lus waardoor de herbruikbare pluggen eenvoudig uitneembaar zijn bij inspecties. Na de inspectie plaatst u de isolatieplug terug en duwt u de V.I.P. terug in de opening.

Specificaties

Afmetingen	Diameter: 5" Diepte: 100 mm of 150 mm
Materiaal	Temtex Q-14/PTFE glasdoek met glaswol vulling.
Temp. bereik	Toepasbaar tot een medium temperatuur van 260°C .

System voordelen van VIP pluggen gecombineerd met isolatiepluggen:

- Minder risico op verlies van isolatie ter plaatse van de VIP pluggen
- Behoud van de isolatiewaarde
- CUI en wanddikte metingen snel en eenvoudig uit te voeren.

