



Vessel Inspection Plug - V.I.P. Zátka Pro Revizní Otvory



V.I.P. umožňují provést nedestruktivní inspekce nádob

- Snižují cenu/čas inspekci
- Odolný proti počasí
- Vysoké teplotě odolávající silikonová zátka
- Zabraňuje korozi pod izolací



V.I.P. Zátka pro revizní otvory

Popis produktu

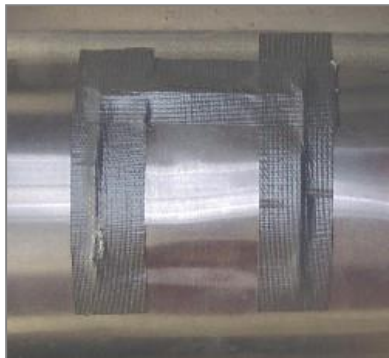
Vlhkost v izolačním systému vede ke zhoršení izolace a korozi nádoby nebo roury, tudíž zapříčiňuje hlavní problémy. Nově instalovaná izolace vždy obsahuje určitý obsah vody a často je také plechové opláštění poškozené během udržovacích prací, kdy je narušena jeho vodotěsnost. Pravidelná prohlídka izolace a nádoby je podstatou k prodloužení existence systému. Často je také plechové opláštění poškozené během udržovacích prací, kde je těsnění vytažené ze systému a tak přerušena vodotěsnost opláštění. Pravidelná prohlídka izolace a nádoby je podstatná pro prodloužení životnosti celého systému.

Řezání a otevírání opláštění a poté nové utěšňování páskou není trvanlivé řešení a může způsobit mnoho problémů. Nejlepší způsob jak vyšetřit korozi pod izolací (C.U.I.) nedestruktivní cestou, je V.I.P. Zátka pro revizní otvory je dostupná ve dvou sériových provedeních 2" a 5". V.I.P. také poskytuje možnost elektronického měření tloušťky stěny roury/nádoby.

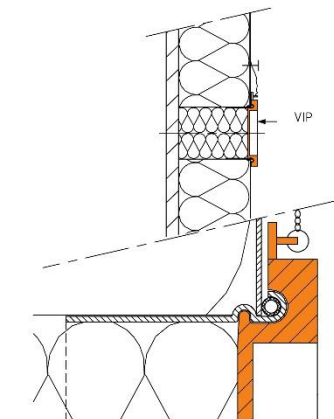
Úspora nákladů a výhody V.I.P.

- Úspora nákladů na inspekci
- Ušetření času inspekce
- Poskytuje snadný přístup k izolaci při prohlídce
- Vysoká viditelnost
- Poskytuje možnost provést inspekci vždy na stejném místě
- Inspekční porty mohou kódované pro rychlý sběr dat
- Udržuje vodo nepropustnost k ochraně izolace
- Vysokoteplotní silikonový uzávěr poskytuje dlouhou životnost

Problém



Řešení



Installing the V.I.P.

1. Vyřízněte kruhovou pilou díru skrz opláštění tak aby korespondovala s rozměrem uzávěru.
2. Vyjměte izolaci a vyčistěte vnější povrch.
3. Protáhněte gumový prsten přes hliníkové očko.
4. Zasuňte aplikované očko do díry na izolaci nádoby.
5. Vsuňte hydraulický nástroj do očka. Zavřete ventil na pracovním nástroji. Ujistěte se, že pracovní nástroj je urovnán. Přibližně 5 x zapumpujte. Otevřete ventil. Vyjměte pracovní nástroj.
6. Znovu vložte izolaci do díry, za použití obou rukou, osadte V.I.P. do díry.
7. Ujistěte se, že uzávěr je plně usazený stlačením středu uzávěru.
8. Uzávěr je nyní správně nainstalovaný a připravený na pravidelnou inspekci.

Specifikace

Velikosti : uzávěr 2" a 5"

Materiál : Std. MTL 40 silikonová pryž

Teplotní rozpětí : -60° C až +260° C.

Barvy: oranžové (další barvy dostupné) očko materiál : 5052 Hliníková

Poznámka : Ostatní barvy uzávěru a materiály jsou dostupné na základě zvláštní objednávky.