



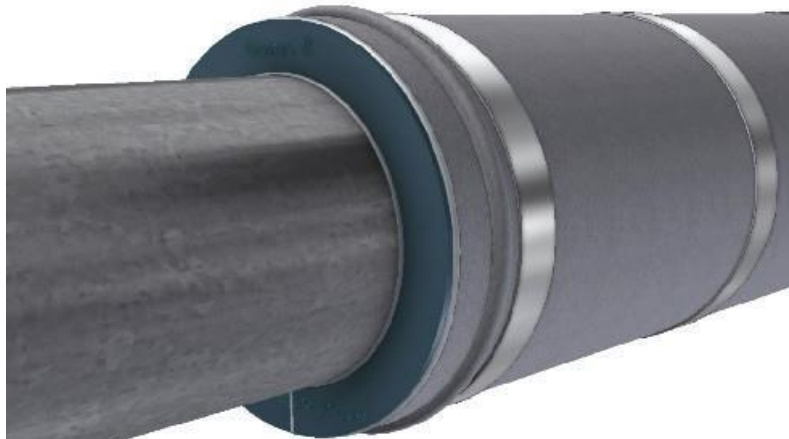
Vorgeformte Endkappendichtung



Endkappe geöffnet



Endkappe geschlossen



Endkappe installiert

Nichtmetallische Abschlusskappe

- Sichert einen wasserdichten Abschluss der Isolierung mit der Ummantelung
- Verhindert das Eindringen von Wasser in Isoliersysteme
- Verhindert die Beschädigung der Beschichtung und die Entwicklung von CUI
- Optimale Lösung für dünne Dämmsysteme



TEMATI VORGEFORMTE ENDKAPPENDICHTUNG

Der Abschluss der Rohrinsolierung ist ein kritischer Punkt beim Abdichten eines Isolationssystems.

Die Herstellung von Endanschlüssen für herkömmliche Metallummantelungen ist oft schwierig zu erreichen. Scharfe Kanten und geringfügige Abweichungen können zum Eindringen von Wasser und zur Beschädigung der Rohrbeschichtung führen. Selbst wenn zusätzliches Dichtmittel oder E-Glas-Klebeband angebracht wird, besteht die Gefahr, dass die Beschichtung durch eindringendes Wasser beschädigt wird, welches zu CUI führt.

Das Produkt ist auf die meisten Standardrohrabmessungen und Dämmstärken vorgeformt. Kann aber auch nach Kundenwunsch in anderen Dimensionen gefertigt werden.

Vermeiden Sie Gesundheits- und Sicherheitsprobleme

Bei der Installation besteht durch scharfe Kanten der Endanschlüsse der Metallummantelung ein hohes Risiko der Beschädigung des Beschichtungssystems und der Begleitheizung des Rohrs. Dieses Risiko wird durch die Verwendung einer vorgeformten Endkappendichtung von Temati minimiert. Seine Elastizität verhindert, dass die Oberflächenbeschichtung oder das Begleitheizungskabel beschädigt werden. Um eine wasserdichte Passform sicherzustellen, kann die Dichtung leicht angepasst werden.

Minimieren Sie das Risiko von CUI

Eine nichtmetallische Abschlusslösung, die fest auf dem Rohr sitzt, verhindert das Eindringen von Wasser und führt zu geringeren Wartungskosten und Ausfällen, die durch CUI verursacht werden. Das Eindringen von Wasser in ein Rohrleitungssystem kann sich leicht ausbreiten und Korrosion in Bereichen verursachen, die weit vom eigentlichen Eintrittspunkt entfernt sind.

Temati's vorgeformte Endkappendichtungen können in regelmäßigen Abständen verwendet werden und unterteilen das Leitungssystem in geschlossene Kammern.

Produktleistung und Eigenschaften

| Eigenschaft | Testmethode | Wert |
|------------------------------|-----------------|---|
| Maximale Temperatur | EN 14706 | 230 °C |
| Entflammbarkeit | EN 13501 | B-s3-d0, Selbstlöschend Keine brennenden Tropfen |
| Beschleunigter Alterungstest | ISO 20340 | 4200 Stunden Belichtung |
| Dimensionsstabilität | EN 1604 | < 1% von -50 °C bis 250°C |
| Material Härte | ASTM D2240 | 60 ± 5 |
| Reißfestigkeit | ASTM D412 die.C | 8.5 MPa |
| Mögliche Dehung | ASTM D412 die.C | 300 % |