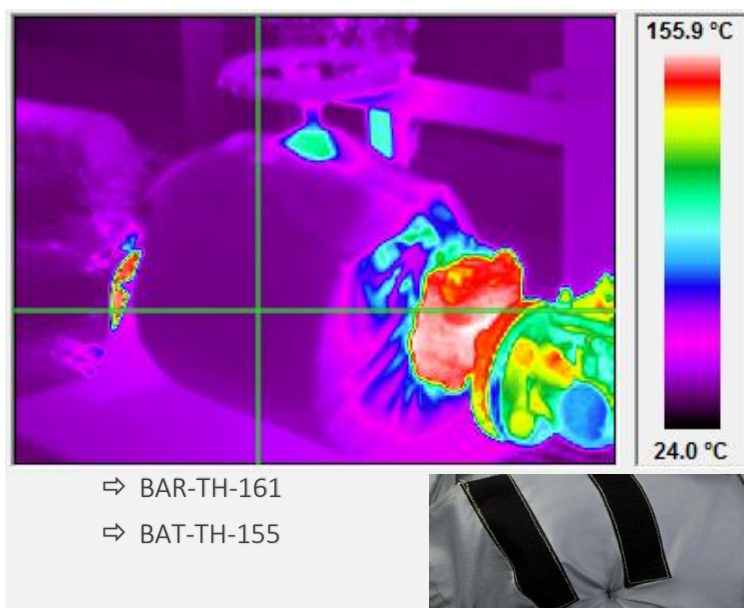




RESIDENTIEL / TERTIAIRE



TEMKET C2E :

Housses ajustables et facilement démontables pour l'isolation des points particuliers d'un réseau.

Rappel des textes Certificats d'économies d'énergie

La housse est constituée d'un isolant à base de laine minérale et répond aux exigences de la norme NF EN 14303 définissant les spécifications des produits isolants thermiques pour l'équipement du bâtiment et les installations industrielles pour les produits manufacturés à base de laines minérales. Sa température maximale de service est supérieure à 200°C. La résistance thermique doit être supérieure ou égale à :

- 1,5 m².K/W à une température moyenne de 50°C
- 1,0 m².K/W à une température moyenne de 100°C



Production TemKet C2E

Isolation des points singuliers en bâtiment résidentiel existant.

⇒ Isolation des points singuliers en milieu industriel.

⇒ Applicable pour l'opération n° BAR-TH-161 , BAT-TH155

Température maximale de service supérieure à 200°C

Souple, démontable et équipé d'un système de fermeture

Isolant en **laine de roche** répondant à la norme EN 14 303

- Epaisseur d'isolation 60mm

$$\Rightarrow 50^{\circ}\text{C } R = e/\lambda = 0,06/0,04 = 1,5\text{m}^2.\text{K}/\text{W}$$

$$\Rightarrow 100^{\circ}\text{C } R = e/\lambda = 0,06/0,047 = 1,28\text{m}^2.\text{K}/\text{W}$$

Qualité

La couverture amovible TEMKET est composée de tissus technique Temati, qui ont été certifiés conformément à la résolution MSC 97 (73) 7.2.3 de l'OMI (code HSC de 2000). Le matelas amovible est fabriqué à partir de matériaux de haute qualité. Nous choisissons soigneusement les matériaux isolants de la meilleure qualité pour obtenir les meilleures caractéristiques et la plus grande applicabilité.

Description

Le produit TEMKET C2E est disponible en huit versions :

1. Type 00 = diam \leq 21 mm sans recouvrement
2. Type 0 = diam \leq 21 mm
3. Type 1 = diam 21 - 49 mm
4. Type 2 = diam 60 - 89 mm
5. Type 3 = diam 102 - 168 mm
6. Type 4 = diam 186 - 221 mm
7. Type 5 = diam 251 - 286 mm
8. Type 6 = diam 341mm

Composition

Le produit TEMKET est composé de tissu de fibre de verre avec une enduction de polyuréthane grise, il est équipé de bandes permettant une fermeture parfaite, et de lacets aux extrémités permettant le serrage sur le calorifuge existant. Les fils de fibre de verre utilisés pour la couture résistent à des températures allant jusqu'à 500 ° C.



[TemKet Insulation mattresses](#)